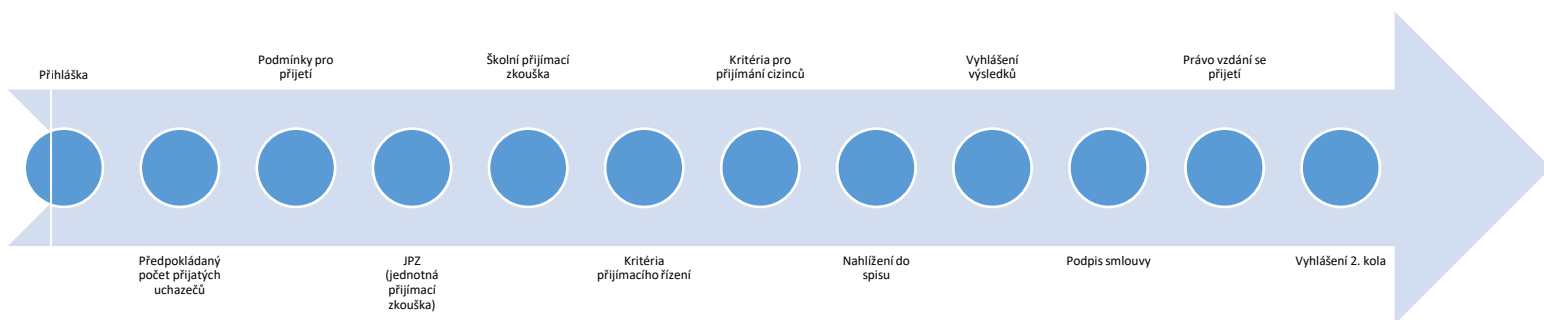


## Přijímací řízení na Akademii hotelnictví a cestovního ruchu, s.r.o. pro uchazeče o studium ve školním roce 2024/2025

Zde níže se dozvíte, jaký je průběh přijímacího řízení ve druhém kole na naší škole.

Pojďme se na to podívat na časové ose.



Tak a teď hezky postupně.



[Informace o přijímacím řízení na střední školu pro ukrajinské žáky naleznete zde.](#)



Prosím vyplňte si přihlášku dle informací [na tomto odkazu vytvořeném MŠMT](#).

Jestli budete vyplňovat přihlášku sami, což nedoporučujeme, tak pod následujícími odkazy si můžete stáhnout tu vaši [zde je podrobnější návod](#) na to, jak ji vyplnit.

## Přílohy

- Lékařský posudek pro obor Hotelnictví a Kuchař-číšník
- Lékařský posudek pro obor Cestovní ruch
- Bonifikace (diplomy, certifikáty, atd.)
- Výpis prospěchu ze ZŠ
- Žádost UKR uchazečů
- Vízum dočasné ochrany

## Předpokládaný počet přijímaných uchazečů

Porovnání oborů	Předpokládaný počet přijímaných uchazečů	Výsledky JPZ (Jednotné přijímací zkoušky) z prvního kola	Doba studia			Zakončení studia	
			4 roky	3 roky	2 roky	Maturita	Výuční list
Hotelnictví 65-42-M/01	6	✓	✓	x	x	✓	x
Cestovní ruch 65-42-M/02	1	✓	✓	x	x	✓	x
Podnikání 64-41-L/51 distanční studium	2	✓	x	✓	x	✓	x

Podmínky  
přijetí

<b>Podmínky pro přijetí pro školní rok 2023/2024</b>	<b>Hotelnictví 65-42-M/01</b>	<b>Cestovní ruch 65-42-M/02</b>	<b>Podnikání 64-41-L/51 denní i distanční</b>
Vykonání jednotné přijímací zkoušky	✓	✓	✓
Vykonání školní přijímací zkoušky	✓	✓	✓
Předložení prospěchu z 8. ročníku a 1. pololetí 9. ročníku ZŠ	✓	✓	x
Předložení lékařského posudku o splnění podmínek zdravotní způsobilosti ke vzdělávání na samostatném formuláři	✓	x	x
Předložení lékařského posudku potvrzujícího způsobilost k vykonání povinných kurzů (lyžařský, vodácký, turistický) na samostatném formuláři	x	✓	x
Splnění povinné školní docházky, nebo úspěšné ukončení základního vzdělávání, dokládá se předložením vysvědčení ze ZŠ v září	✓	✓	x
Úspěšně ukončené vzdělání s výučním listem či maturitou, dokládá se předložením výučního listu a vysvědčením o závěrečné zkoušce, nebo maturitním vysvědčením	x	x	✓
Další doklady stanovené prováděcím právním předpisem (např. pro cizince doložení pobytu atd.)	✓	✓	✓

Jednotná  
přijímací  
zkouška

**Jednotná přijímací zkouška (JPZ)** je povinnou součástí druhého kola přijímacího řízení do všech maturitních oborů s výjimkou oborů s talentovou zkouškou (kromě oboru Gymnázium se sportovní přípravou) a oborů zkráceného studia podle § 85 školského zákona.

Ve druhém kole přijímacího řízení u maturitních oborů Hotelnictví 65-42-M/01, Cestovní ruch 65-42-M/02, Podnikání 64-41-L/51 (denní i distanční forma studia) se již JPZ nekoná. Uchazeči dodají pouze výsledky jednotné přijímací zkoušky z prvního kola přijímacího řízení. Pokud JPZ nekonali, nemohou se do druhého kola přihlásit.

Školní  
přijímací  
zkouška

Školní přijímací zkouška se bude konat ve všech kolech přijímacího řízení pro uchazeče všech oborů. Jedná se o test studijních předpokladů ve formě on-line formuláře a pro jeho vyplnění, které trvá maximálně 30 minut, se používají naše školní počítače. Konkrétněji je popsán v následující kapitole „Kritéria přijímacího řízení.“

Cizinci s odlišným mateřským jazykem mohou používat překladový slovník a mají na vyplnění testu 60 minut.

Účelem této zkoušky je zjistit studijní předpoklady a motivaci našich budoucích žáků.

Ve druhém kole přijímacího řízení budou uchazeči vyplňovat tento test elektronickou formou u nás ve škole v termínech, které jim budou včas komunikovány.

Kritéria  
přijímacího  
řízení

Všechna kritéria budou bodově ohodnocena a poté bude výsledková listina zaslána Centru, které žáky rozřadí do škol podle výsledků a priorit předem určených na [příhlášce](#).

V tabulce, zde níže, jsou vypsána všechna kritéria a maximální počet dosažitelných bodů v jednotlivých oborech.

Kritéria pro přijetí, která budou bodově ohodnocena	Hotelnictví 65-42-M/01	Cestovní ruch 65-42-M/02	Podnikání 64-41-L/51 den. i dist. forma
1. Výsledky JPZ	100	100	100
2. Výsledky ŠPZ	30	30	20
3. Prospěch na základní škole	10	15	-
4. Bonifikace	15	15	-
<b>Maximální počet bodů celkem</b>	<b>155</b>	<b>160</b>	<b>120</b>

**1. Jak se přidělují body za JPZ:**

Test z českého jazyka (50 bodů) a z matematiky (50 bodů) jsou ohodnoceny Centrem pro zjišťování výsledků ve vzdělávání. Pro určení pořadí v přijímacím řízení bude použit lepší z obou výsledků jak pro test z matematiky, tak pro test z českého jazyka.

**Podmínkou pro přijetí** do maturitních oborů **Hotelnictví 65-42-M/01** a **Cestovní ruch 65-42-M/02** je obdržení **minimálně 10ti bodů z JPZ z Českého jazyka**.

**2. Jak se přidělují body za ŠPZ:**

Školní přijímací zkouška (ŠPZ) je on-line test přizpůsobený pro každý obor, jeho složení je následující:

Jednotlivé části testu studijních předpokladů	Hotelnictví 65-42-M/01	Cestovní ruch 65-42-M/02	Podnikání 64-41-L/51 den. i dist. forma
a) Jazyková část (angličtina)	10	10	10
b) Odborná část (zeměpis/gastronomie/finanční gramotnost)	10	10	10
c) Motivační část	10	10	-
<b>Maximální počet bodů celkem</b>	<b>30</b>	<b>30</b>	<b>20</b>

Jazyková a odborná část, a)+b), obsahují otázky, kde pouze jedna odpověď je správná a lze za ni získat 1 bod. V motivační části bude každá odpověď hodnocena individuálně; za nevyhovující odpověď nebude žádný bod, za jednoduchou smysluplnou odpověď dostane uchazeč 1 bod a za smysluplnou odpověď ve formě věty rozvitě 2 body.

### 3. Jak se přidělují body za prospěch na ZŠ:

Pro obor **Cestovní ruch** 65-42-M/02

budou brány v potaz pouze známky z předmětů: **Český jazyk, Matematika, Zeměpis** z 1. a 2. pololetí 8. ročníku a z 1. pololetí 9. ročníku. Z těchto tří známek bude vypočítán průměr v každém předmětu a všechny tři průměry budou poté obodovány dle škály zde níže.

Pro obor **Hotelnictví** 65-42-M/01

budou brány v potaz pouze známky z předmětů: **Český jazyk, Matematika** z 1. a 2. pololetí 8. ročníku a z 1. pololetí 9. ročníku. Z těchto dvou známek bude vypočítán průměr v každém předmětu a oba průměry budou poté obodovány dle tabulky zde níže.

Škála pro přidělení bodů za průměr známek je v intervalech			
	(1,2)	(2,4)	(4 - 5)/Nehodnoceno
<b>Průměr známek</b>	do intervalu spadají všechna reálná čísla mezi jedničkou a dvojkou včetně jedničky a dvojky	do intervalu spadají všechna reálná čísla mezi dvojkou a čtyřkou, ale samotná čísla dvě a čtyři tam nepatří	do intervalu spadají všechna reálná čísla mezi čtyřkou a pětkou včetně čtyřky a pětky
<b>Body</b>	5	3	0

#### Speciální případy

Pokud se vás týká některý z následujících případů, budeme situaci řešit individuálně.

- máte slovní hodnocení
- máte jinak předměty
- předměty byly učeny v jiném ročníku
- a podobně...

Pro obor **Podnikání** 64-41-L/51 se **nebude prospěch z předchozích klasifikačních období brát v potaz.**

**Cizincům**, kteří nebudou mít známky z předmětů jmenovaných zde výše, se oboduje celkový průměr přehodnocených známek na české. Pro obor hotelnictví budou brány v potaz 2 poslední klasifikační období a pro obor cestovní ruch 3 poslední klasifikační období.

Pro ukrajinské uchazeče platí pro přehodnocení známek následující tabulka:

Bodová škála (ukrajinský systém)	Odpovídající hodnocení (známky)	Převod na české hodnocení
12 – дванадцять / dvanadcjať	1+	1
11 – одинадцять / odynadcjať	1	
10 – десять / desjať	1-	
9 – дев'ять / devjať	2+	2
8 – вісім / visim	2	
7 – сім / sim	2-	
6 – шість / šistť	3+	3
5 – п'ять / pjať	3	
4 – чотири / čotyry	3-	
3 – три / try	4	4
2 – два / dva	4-	
1 – один / odyn	5	

### Školní rok 2019/2020

V souvislosti s dlouhodobým uzavřením škol z důvodu epidemie koronaviru SARS CoV-2 v druhém pololetí školního roku 2019/2020 je legislativně stanoveno, že součástí kritérií přijímacího řízení nesmí být hodnocení na vysvědčení za druhé pololetí školního roku 2019/2020. Uchazeči, kteří podají přihlášku a získali vysvědčení ve školním roce 2019/2020, budou hodnoceni podle prvního pololetí školního roku 2019/2020 a dalších dvou klasifikačních období.

#### 4. Jak se přidělují body v rámci bonifikace:

Předmět bonifikace	Počet přidělených bodů
Školní olympiáda nebo soutěž (maximálně 2 roky zpětně)	Umístění (1. - 5. místo): <b>3</b>
Jazykový certifikát	A1- A2: <b>2</b> , B1: <b>3</b> , B2, C1 a C2: <b>5</b>
Dlouhodobá sportovní, kulturní, nebo zájmová činnost (uchazeč/ka, který/á se pravidelně věnuje sportovní, kulturní či zájmové činnosti v ZUŠ, mládežnické organizaci, nebo v jazykové škole alespoň 2 roky)	Účast: <b>2</b> Umístění (1. - 5. místo): <b>5</b> <i>Body za účast a za umístění se nesčítají</i>

#### Maximální počet získaných bodů v rámci bonifikace je 15.

Tyto skutečnosti se doloží kopiemi posledních vysvědčení, osvědčení, fotografií medaile, případně potvrzením ZUŠ, jazykové školy či mládežnické organizace nejpozději v den konání jednotné přijímací zkoušky.

Pro úplné vyhodnocení pořadí budou body ze všech kritérií sečteny a přijímání budou ti, kteří splnili podmínky přijímacího řízení s nejlepším bodovým ohodnocením a zároveň dle priority, kterou zvolili pro jejich střední školu.

**Při rovnosti celkového počtu dosažených bodů rozhoduje lepší:**

1. bodové hodnocení za oba testy z JPZ dohromady
2. bodové hodnocení za test z JPZ z ČJ
3. bodové hodnocení ze ŠPZ
4. bodové hodnocení za test z JPZ z MAT
5. průměr známek z ČJ na ZŠ
6. průměr známek z MAT na ZŠ
7. bodové hodnocení z bonifikace

### **Hodnocení vysvědčení za druhé pololetí školního roku 2019/2020**

V souvislosti s dlouhodobým uzavřením škol z důvodu epidemie koronaviru SARS CoV-2 v druhém pololetí školního roku 2019/2020 je legislativně stanoveno, že součástí kritérií přijímacího řízení nesmí být hodnocení na vysvědčení za druhé pololetí školního roku 2019/2020. Uchazeči, kteří podají přihlášku a získali vysvědčení ve školním roce 2019/2020, budou hodnoceni podle prvního pololetí školního roku 2019/2020 a dalších dvou klasifikačních období.

**Okénko do budoucnosti... Pro představu jsme pro vás vytvořili modelovou situaci:**

*Jana Dobrá se hlásí na obor Hotelnictví:*

*V termínu řádně podala přihlášku (17. 2. 2023) v informačním systému pomocí bankovní identity jejího otce Tomáše Dobrého.*

*Do příloh nahráli:*

- potvrzení od lékaře potvrzující, že je schopna studia oboru Hotelnictví (65-42-M/01)
- známky ze ZŠ z osmé třídy za obě pololetí a z prvního pololetí deváté třídy
- fotografii diplomu ze sportovní soutěže, ve které se umístila na stupni vítězů
- jazykový certifikát úrovně A2 z angličtiny

*Na přihlášce byla Akademie hotelnictví a cestovního ruchu - střední škola, s.r.o. na prvním místě.*

*Jana šla tedy v pátek, 12. 04. 2024, na přijímací zkoušku na Akademii hotelnictví a cestovního ruchu, s.r.o. poté, co jí přišla do informačního systému pozvánka k přijímací zkoušce.*

*12. 04. 2024 složila jednotnou přijímací zkoušku z českého jazyka a z matematiky, poté vyplnila on-line test studijních předpokladů v naší počítačové učebně a šla domů.*

*Cermat (Centrum) 6. 5. 2024 zaslal naší škole výsledky JPZ.*



Jana měla 41 bodů z českého jazyka a 35 bodů z matematiky = 76 bodů.

V našem testu studijních předpokladů obdržela Jana 7 bodů z jazykové části, 7 bodů z odborné části a 9 bodů z motivační části = 23 bodů.

Známky na základní škole byly z ČJ  $1 + 1 + 2 = 4 \rightarrow 4 : 3 = 1,33$

a z MAT  $2 + 2 + 3 = 7 \rightarrow 7 : 3 = 2,33$ .

Za průměr 1,33 a 2,33 získala Jana podle naší škály  $5 + 3 = 8$  bodů.

Nakonec za vítězství ve sportovních soutěžích získala 5 bodů a za jazykový certifikát 2 body = 7 bodů.

Kritéria pro přijetí, která jsou bodově ohodnocena	Jana obdržela tento počet bodů
Výsledky JPZ	76
Výsledky ŠPZ	23
Prospěch na základní škole	8
Bonifikace	7
<b>Obdrženo celkem</b>	<b>114</b>

Jana získala tedy celkem 114 bodů. Ve výsledkové listině se ocitla v první třetině přihlášených žáků. Naše škola poté zaslala výsledkovou listinu Cermatu a čekala, až budou všichni uchazeči rozřazeni dle [přednastaveného algoritmu](#).

15. května 2024 Cermat i naše škola zveřejnili výsledky 1. kola přijímacího řízení a Jana se dozvěděla, že na ni byla přijata.

Třeba to takhle může vypadat i u vás. Každopádně Vám držíme palce!



## Kritéria pro přijímání cizinců

Přijímací řízení a vzdělávání cizinců se řídí § 20 zákona č. 561/2004 Sb., o předškolním, základním, středním, vyšším odborném a jiném vzdělávání (školský zákon), v platném znění.

### Úprava podmínek přijímacího řízení uchazečů, kteří získali předchozí vzdělání mimo území ČR:

Uchazeč, který získal předchozí vzdělání v zahraniční škole, může v souladu § 20 odst. 4 školského zákona požádat o prominutí jednotné přijímací zkoušky z českého jazyka. Znalost českého jazyka bude ověřena pohovorem.

### Cizinci podle Lex Ukrajina: – Opatření obecné povahy Č. j.: MSMT-26560/2023-1

Cizincům podle § 1 odst. 1 zákona č. 67/2022 Sb. se na jejich žádost promíjí zkouška z českého jazyka. Znalost českého jazyka škola ověří rozhovorem. Cizinec má na základě žádosti připojené k přihlášce právo konat písemný test jednotné přijímací zkoušky z Matematiky v ukrajinském jazyce.

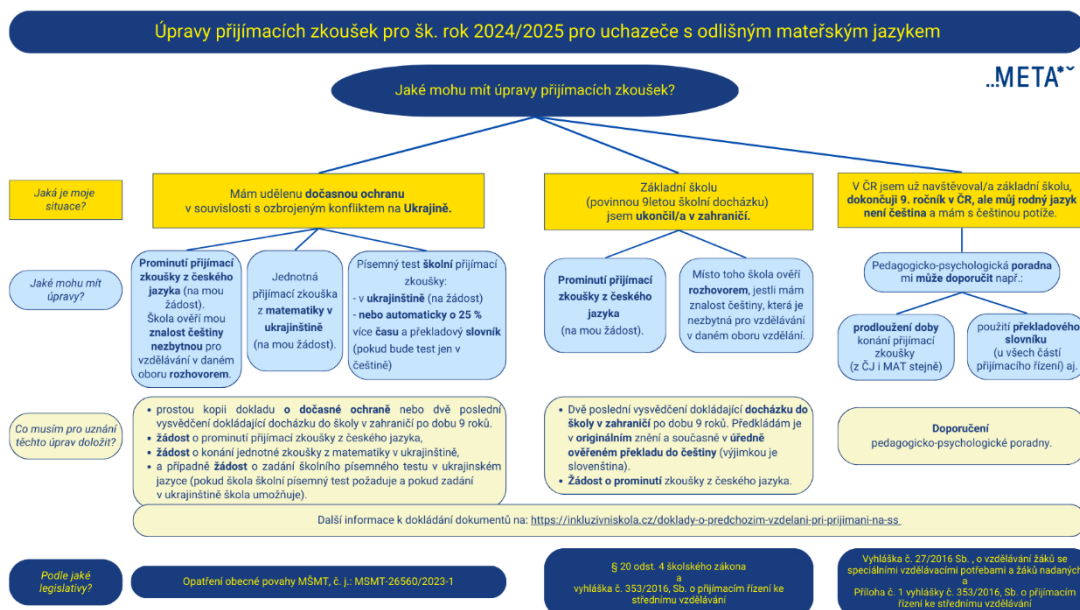
Vzor žádosti o prominutí zkoušky z českého jazyka a umožnění jednotné přijímací zkoušky z matematiky v ukrajinštině si můžete stáhnout [zde](#).

### Způsob hodnocení výsledků žáků cizinců (§ 60b odst. 5)

Ředitelka školy vytváří redukované pořadí všech uchazečů.



[Informace o přijímacím řízení na střední škole pro Ukrajinské žáky naleznete zde.](#)



Nahlížení  
do spisu

Uchazeči a jejich zákonní zástupci mají podle ustanovení § 36 odst. 3 správního řádu právo nahlédnout do spisu před vydáním rozhodnutí a vyjádřit se k podkladům. Na základě této skutečnosti bude všem zájemcům umožněno nahlédnutí do spisu (podkladových materiálů) na studijním oddělení 18. 6., 19. 6. a 20. 6. 2024, vždy od 8:00 do 14:00 hodin.

Vyhlášení  
výsledků

### **Datum vyhlášení výsledků přijímacího řízení je 21. 6. 2024**

Seznamy přijatých žáků budou čitelné v informačním systému pro ty, kteří si podali plně elektronickou přihlášku a dále budou vyvěšeny anonymně, pod registračním číslem, na webových stránkách ([www.hotelova-skola-plzen.cz](http://www.hotelova-skola-plzen.cz)) a na vstupních dveřích školy.

Uchazeč (maturitních i učebních oborů) může podat odvolání proti rozhodnutí ředitelky školy o průběhu přijímacího řízení (z důvodu chybného zadání, chybného hodnocení podle zveřejněných kritérií nebo narušení průběhu zkoušky) ve lhůtě 3 pracovních dnů ode dne doručení nebo osobního převzetí rozhodnutí. Podává se prostřednictvím ředitelky školy studijní oddělení, které ho následně předá Krajskému úřadu Plzeňského kraje, Odbor školství, mládeže a sportu.

[Vzor odvolání si můžete stáhnout zde.](#)

Podpis  
smlouvy

21. 6. 2024 obdrží zákonní zástupci přijatých uchazečů e-mail s dokumentací a výzvou pro rezervaci schůzky, na které provedou zápis a podepíší smlouvu o studiu přímo u nás ve škole. Pokud se rozhodnou jít na jinou školu, musí se vzdát přijetí na naši školu viz bod zde níže.

Vzdání se  
přijetí v 1. kole

Pokud je uchazeč přijat do oboru/střední školy, kam nechce nebo nemůže nastoupit, měl by se vzdát přijetí. Tímto krokem se zcela zřiká přijetí v 2. kole přijímacího řízení a až potom může podat přihlášku do dalších kol (tzn., nedostane místo v méně prioritním oboru ve 2. kole). Tímto krokem se pouze uvolní místo v daném oboru, ale neposouvá se pořadí uchazečů. Uvolněné místo smí škola obsadit až v dalším kole.

### **Právní předpisy a zdroje informací na této stránce**

Zákon č. 561/2004 Sb., o předškolním, základním, středním, vyšším odborném a jiném vzdělávání (školský zákon), ve znění pozdějších předpisů

Vyhláška č. 422/2023 Sb., o přijímacím řízení ke střednímu vzdělávání, ve znění pozdějších předpisů

Nařízení vlády č. 211/2010 Sb., o soustavě oborů vzdělání v základním, středním a vyšším odborném vzdělávání, ve znění pozdějších předpisů

Zákon č. 500/2004 Sb., správní řád, ve znění pozdějších předpisů

Zákon č. 89/2012 Sb., občanský zákoník, ve znění pozdějších předpisů

Vyhláška č. 233/2020 Sb., Vyhláška o některých zvláštních pravidlech pro vzdělávání v souvislosti s mimořádnými opatřeními při epidemii koronaviru SARS CoV-2

Informace od MŠMT k přijímacímu řízení ve školním roce 2020/2021 (pro přijetí pro školní rok 2023/2024) dostupné z: <https://www.msmt.cz/vzdelavani/stredni-vzdelavani/prijimani-na-stredni-skoly-a-konzervatore>

<https://meta-ops.eu/>

<https://www.prihlaskynastredni.cz/index.html>

Schváleno dne 17. 5. 2024

*Podpis*

Mgr. Jana Linhartová  
ředitelka školy